

# Die Krebsbachtalbrücke – ein Wunderwerk



Juni 2024

Folge 340



Seit August 2021 wird an der Krebsbachtalbrücke saniert. Da fragt man sich, warum dies gefühlt länger dauert als der Bau 1978. Wer ist dafür verantwortlich - die Politik - die Behörde - die Baufirma?



Großen-Buseck im Blick

Der Beton von der Großen-Busecker Mischanlage war in seiner Qualität offensichtlich besser als bei vielen anderen Autobahnbrücken. Die Betonautos hatten keine lange Anfahrt zur Baustelle, was viel Treibstoff und Zeit sparte.



Sehr interessant war der Betriebsablauf auf der Baustelle. Eine neue Technik kam zum Einsatz. Zunächst wunderten sich die Busecker, warum zwischen den Pfeilern die Fahrbahn nicht eingeschalt wurde. Das Rätsel löste sich auf, als die Pfeiler fertig gebaut waren.

Manfred Weller

Die beiden Fahrbahnen verlaufen auf zwei unabhängig voneinander gebauten Brücken.

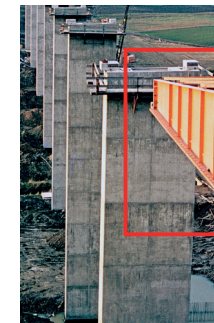


Aber wie kann man den Beton für die Fahrbahn gießen, ohne eine Schalung zwischen den Pfeilern?



Gegossen wurde die Fahrbahn in einem **Zelt** oben auf dem Dörfelsberg.

Es war immer nur eine halbe Länge der Strecke zwischen den Pfeilern. War dieses Stück ausgehärtet, wurde vorne eine **Metallkonstruktion** angebracht, die ebenfalls eine halbe Länge der Strecke hatte. So reichte es bis zum nächsten Pfeiler.

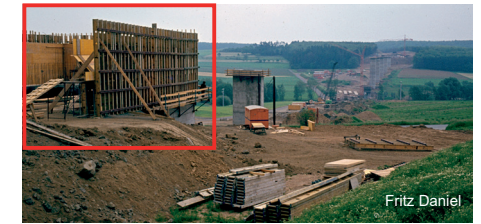


Jetzt konnte die Konstruktion aus dem Zelt bis zum ersten Pfeiler geschoben werden. Auf diese Weise ist die ganze Brücke aus dem Dörfelsberg über das Krebsbachtal gewandert.

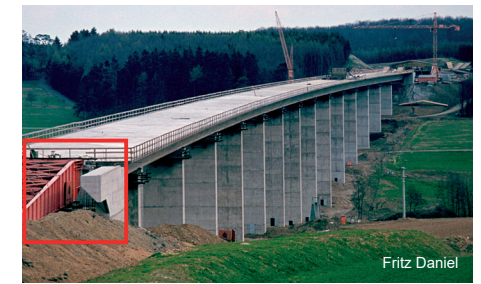
Leute aus Beuern wurden damit beschäftigt, Gleitplatten auf den Pfeilern unterzulegen. Sie standen auf dem Gerüst und schoben diese Platten nach, damit die Fahrbahn darauf gleiten konnte.

Manfred Weller

Auf der Nordseite des Krebsbachtals ist der **Brückenkopf** auf herkömmliche Weise eingeschalt und mit Beton gegossen.



Hier kommt die Fahrbahn mit der **Metallkonstruktion** am Brückenkopf an.



Die geniale Schiebetechnik sparte den riesigen Aufwand, die Fahrbahn zwischen diesen hohen Pfeilern einzuschalen.



Von unserem Flurfenster aus kann ich die Krebsbachtalbrücke sehen. Ist auf der A5 ein Stau, dann steht die Brücke voll mit Autos.



Großen-Buseck im Blick